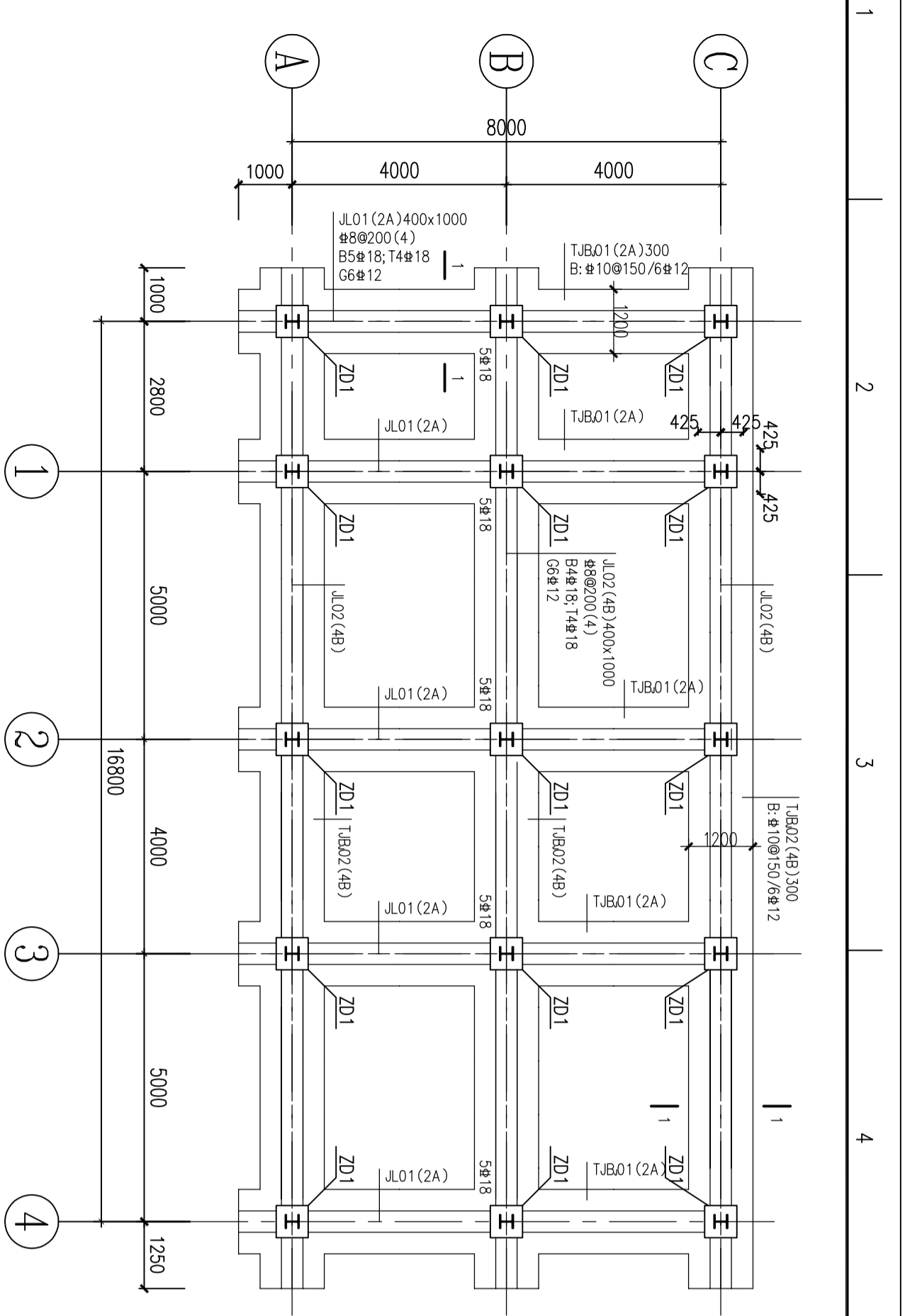
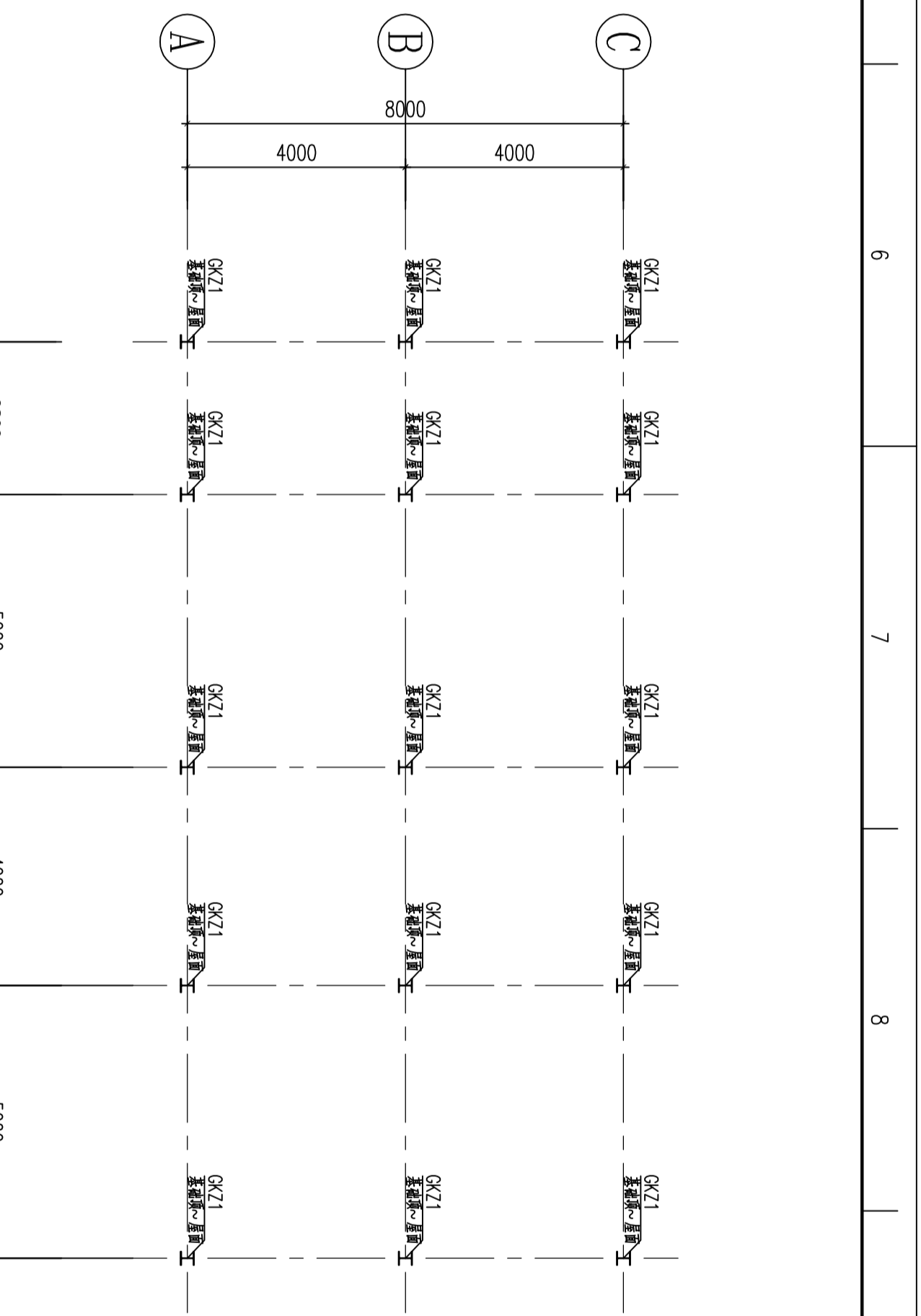


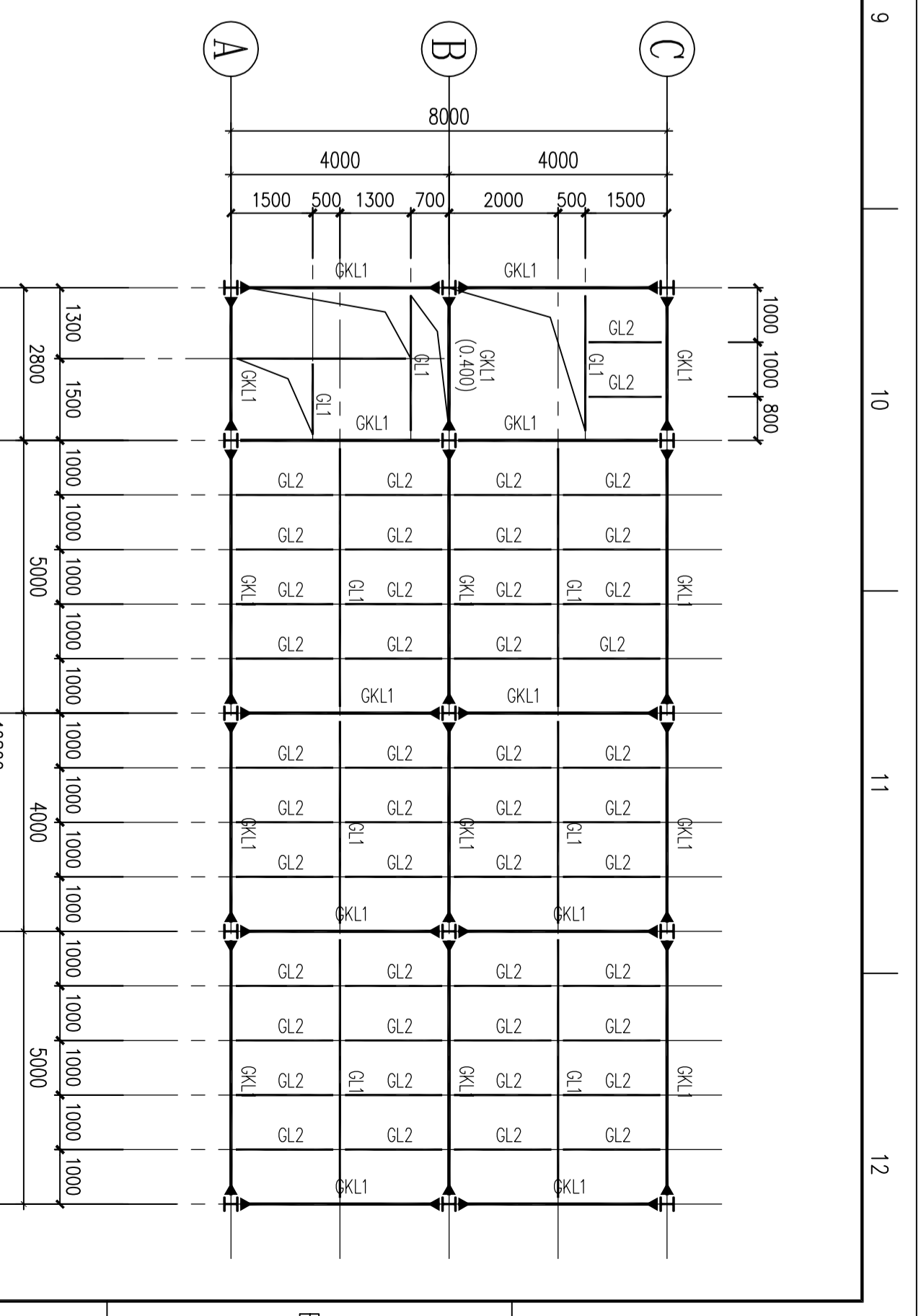
NO.	DATE	SPECIALITY	SIGNATURE	NO.	DATE	SPECIALITY	SIGNATURE



基础平面布置图

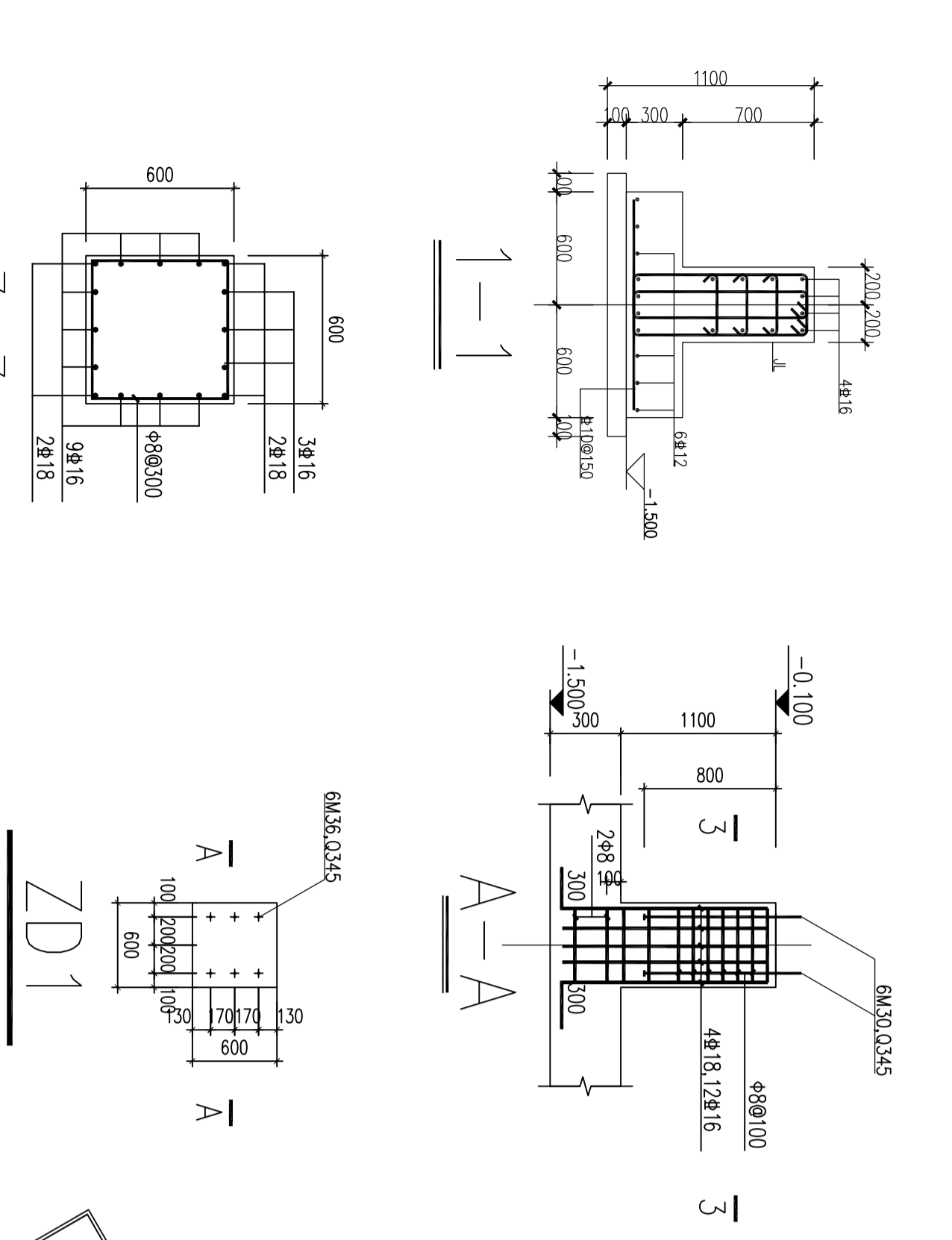


钢柱平面布置图

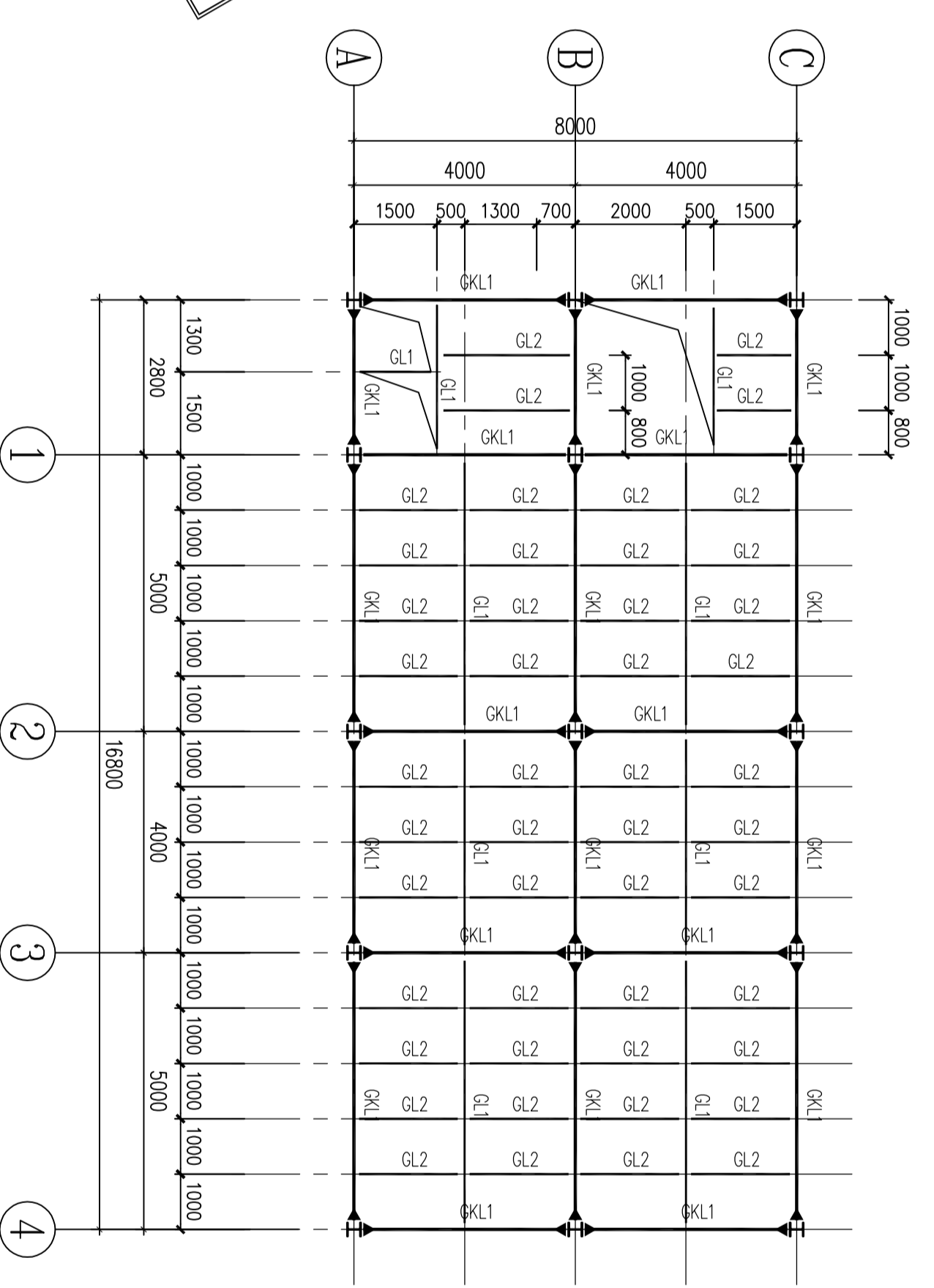


V3.200梁板平面图

(上铺6mm厚花纹钢板,板底加劲筋为-6X60@400)

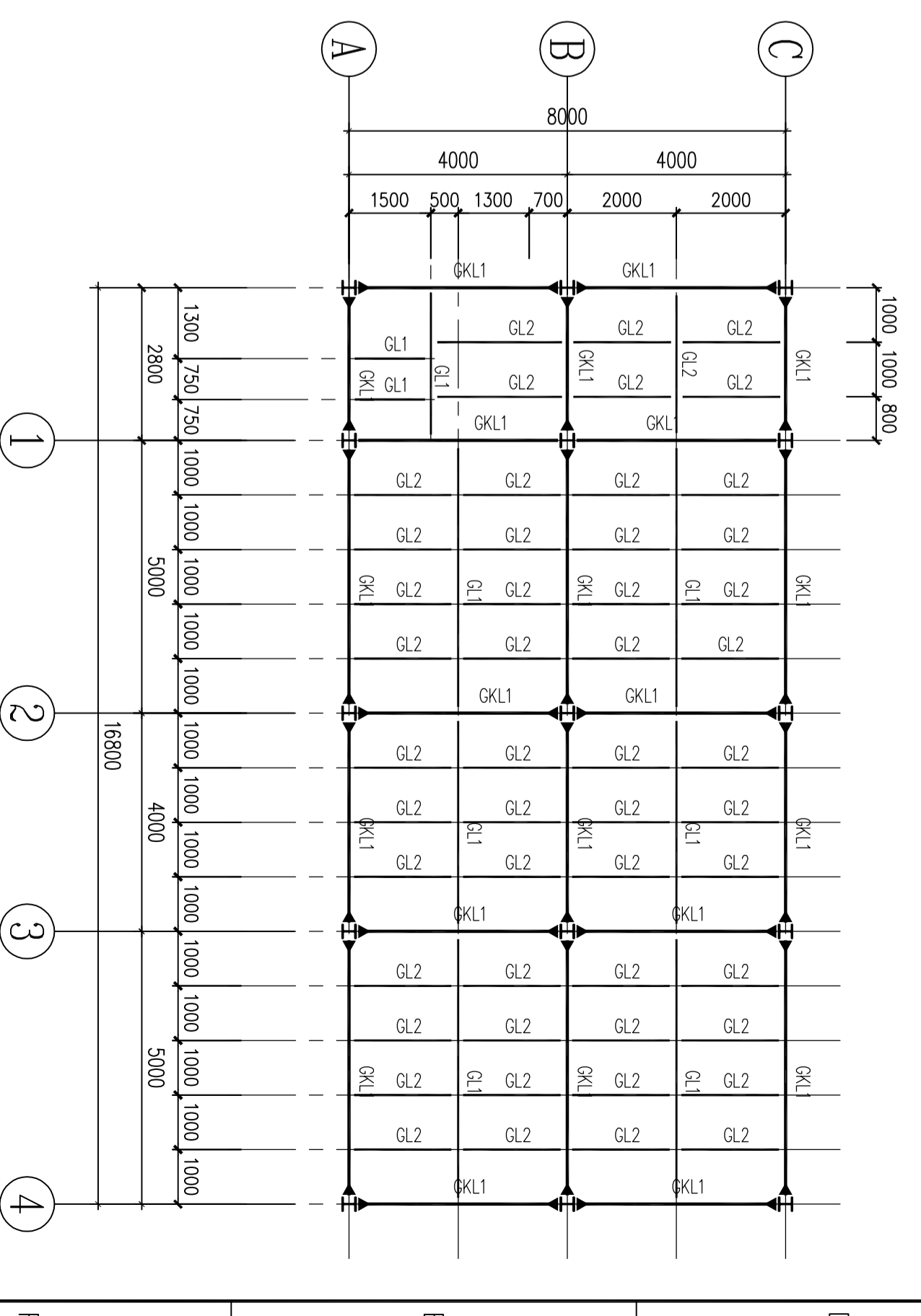


招标图, 不得用于施工
发图日期: 2021.12.24



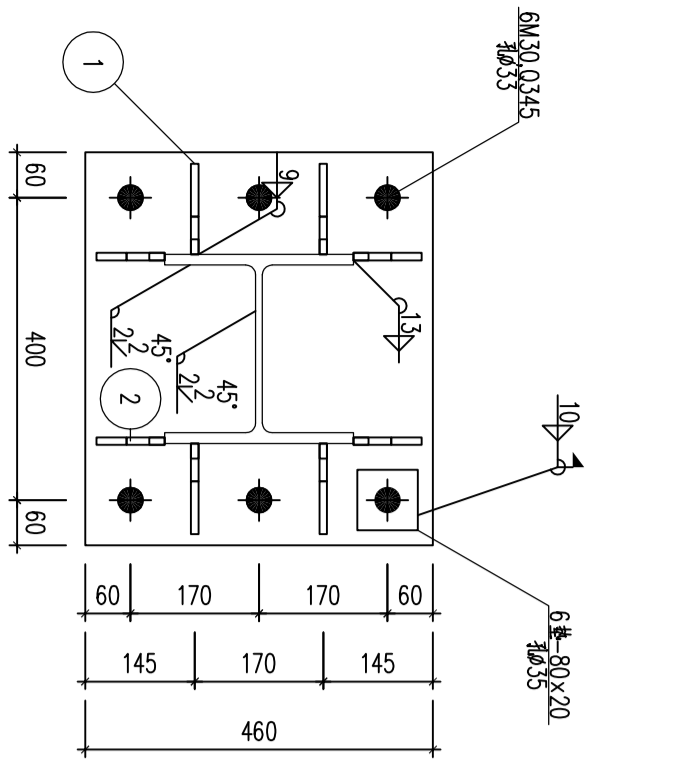
V5.700梁板平面图

(上铺6mm厚花纹钢板,板底加劲筋为-6X60@400)

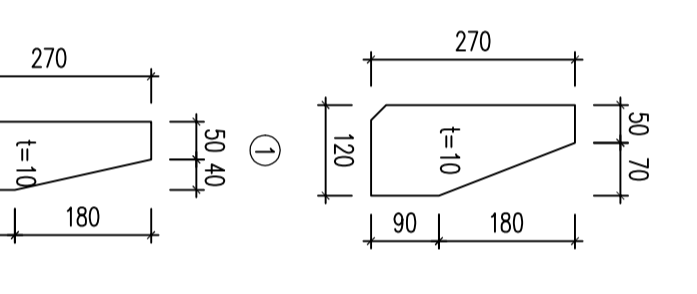
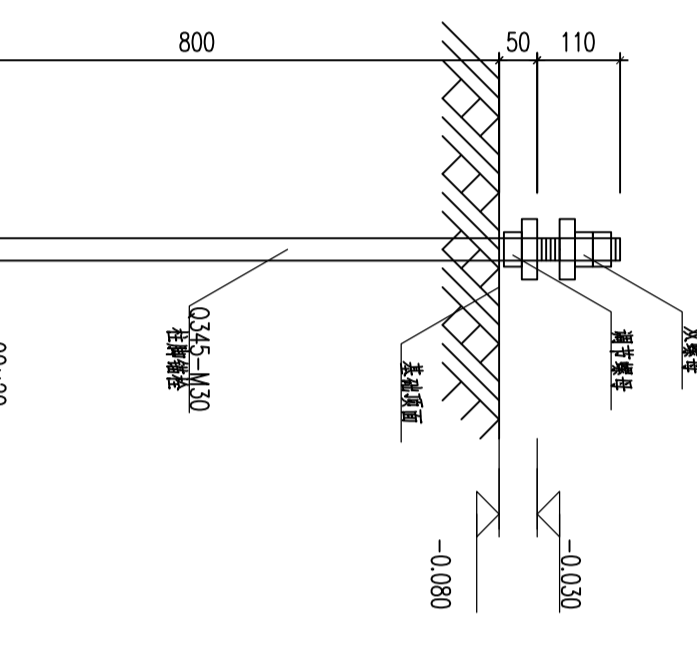
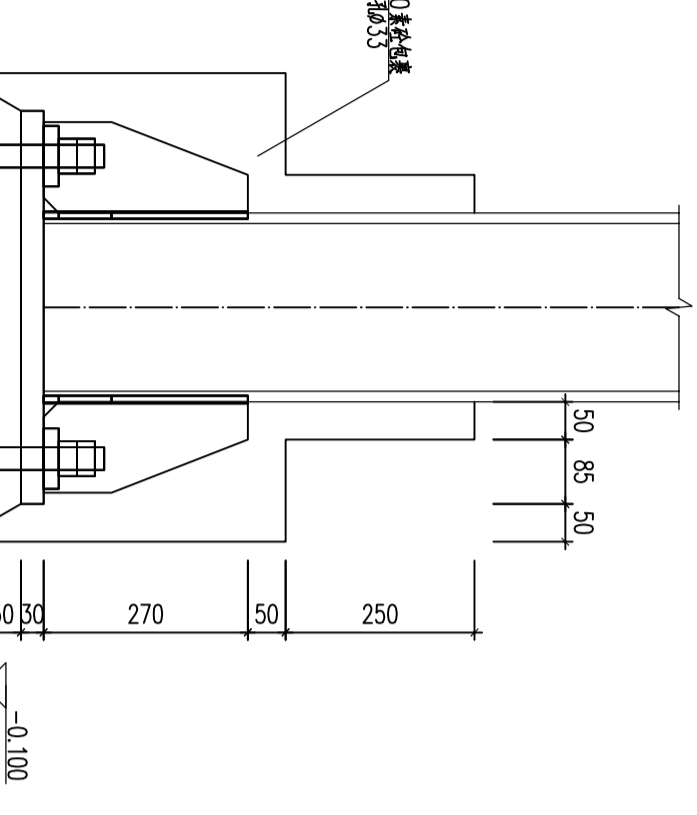


V8.200梁板平面图

(上铺6mm厚花纹钢板,板底加劲筋为-6X60@400)



钢柱脚安装节点



附注: 1. 基础材料: 采用C40混凝土, 钢筋HPB300(Φ), HRB400(Φ), 保护层厚度: 基础50mm。
2. 地基处理: 根据地勘报告, 本子项基底土层黄土状粉土层具及非自重-II级自重湿陷性, 应进行地基处理, 场地拟采用堆填方式处理, 消除地基部分湿陷量。基坑开挖至基底标高以下2.5m, 然后用级配良好的卵石分层回填分层夯实至设计底标高, 夯实系数不小于0.97, 处理后的地基承载力特征值不得小于150kPa, 压缩模量不得小于15MPa; 地基处理的平面范围应超出基础边缘2m, 且下部未处理湿陷性黄土层的剩余湿陷量不应大于200mm。

材料名称	规格	品牌
钢筋	HPB300/HRB400	中冶
混凝土	C40	中冶

本图的知识产权属中国恩菲工程技术有限公司, 未经本公司书面许可, 不得私自修改、复制或提供给非合同约定的项目使用。
The intellectual property of this drawing belongs to ENFI. Any revise, duplication or use this drawing for any projects other than that specified are contract not allowed without prior written consent of ENFI.

REVISIONS	审批	设计	审核	校核	制图	日期	比例	图名

工程名称	工程地点	工程编号	工程日期

设计	审核	校核	制图

比例	图名
1:100	钢柱脚安装节点

中国恩菲工程技术有限公司
ENFI 中国恩菲
960-6811-004-1
360-6811-004-1